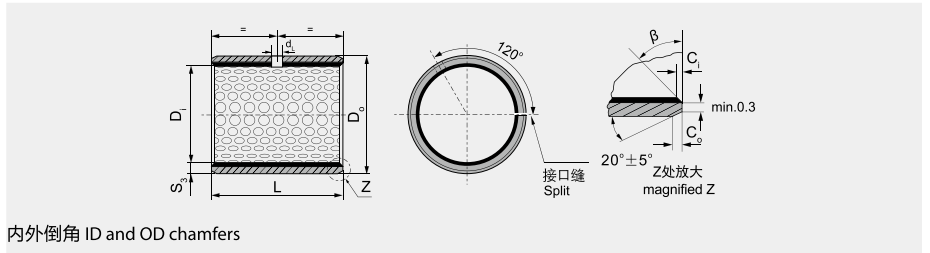
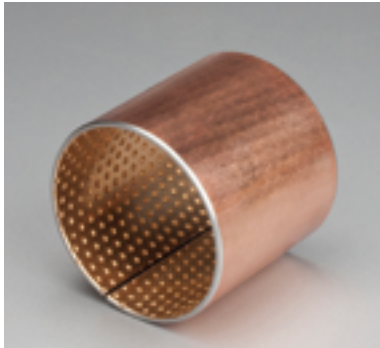


JF-800 双金属轴承规格及公差

JF-800 Bimetal Sleeve Bearing Specification & Tolerance



内外倒角 ID and OD chamfers

S ₃	C ₀	C ₁	β
0.75	0.5 ± 0.3	0.25 ± 0.2	35° ± 5°
1.00	0.6 ± 0.3	0.30 ± 0.2	35° ± 5°
1.50	0.7 ± 0.3	0.50 ± 0.3	35° ± 5°

单位unit:mm

内径 D _i φ d	外径 D _o φ D	轴径(h8) Shaft D _s	座孔(H7) Housing D _H	压装后 内孔公差 Arter fixed D _{1a}	配合 间隙 Clearance C _D	壁厚 Wall thickness S ₃	油孔 Oil hole d _L	长度 L ⁰ _{-0.40}													
								10	15	20	25	30	40	50	60	80	90	100			
15	17	15 ^{-0.027}	17 ^{+0.018}	+0.148 +0.010	0.175 0.010	0.995 0.935	4	1510	1515	1520											
16	18	16 ^{-0.027}	18 ^{+0.018}					1610	1615	1620											
18	20	18 ^{-0.027}	20 ^{+0.021}	+0.151 +0.010	0.178 0.010				1810	1815	1820	1825									
20	23	20 ^{-0.033}	23 ^{+0.021}					2010	2015	2020	2025										
22	25	22 ^{-0.033}	25 ^{+0.021}	+0.161 +0.020	0.194 0.020	1.490 1.430	6	2210	2215	2220	2225										
24	27	24 ^{-0.033}	27 ^{+0.021}					2410	2415	2420	2425	2430									
25	28	25 ^{-0.033}	28 ^{+0.021}					2515	2520	2525	2530										
26	30	26 ^{-0.033}	30 ^{+0.021}	+0.181 +0.040	0.214 0.040	1.980 1.920	8	2615	2620	2625	2630										
28	32	28 ^{-0.033}	32 ^{+0.025}		0.218 0.040			2815	2820	2825	2830	2840									
30	34	30 ^{-0.033}	34 ^{+0.025}					3015	3020	3025	3030	3040									
32	36	32 ^{-0.039}	36 ^{+0.025}	+0.185 +0.040				3215	3220	3225	3230	3240									
35	39	35 ^{-0.039}	39 ^{+0.025}		0.224 0.040		9.5		3520	3525	3530	3540	3550								
38	42	38 ^{-0.039}	42 ^{+0.025}						3820	3825	3830	3840	3850								
40	44	40 ^{-0.039}	44 ^{+0.025}						4020	4025	4030	4040	4050								
45	50	45 ^{-0.039}	50 ^{+0.025}	+0.225 +0.080	0.264 0.080				4525	4530	4540	4550									
50	55	50 ^{-0.039}	55 ^{+0.030}		0.269 0.080		8		5030	5040	5050	5060									
55	60	55 ^{-0.046}	60 ^{+0.030}						5530	5540	5550	5560									
60	65	60 ^{-0.046}	65 ^{+0.030}	+0.230 +0.080	0.276 0.080				6030	6040	6050	6060									
65	70	65 ^{-0.046}	70 ^{+0.030}						6530	6540	6550	6560									
70	75	70 ^{-0.046}	75 ^{+0.030}				7030	7040	7050	7060	7080										
75	80	75 ^{-0.046}	80 ^{+0.030}				7530	7540	7550	7560	7580										
80	85	80 ^{-0.046}	85 ^{+0.035}		0.281 0.080		9.5		8030	8040	8050	8060	8080	8090							
85	90	85 ^{-0.054}	90 ^{+0.035}						8530	8540	8550	8560	8580	8590	85100						
90	95	90 ^{-0.054}	95 ^{+0.035}						9040	9050	9060	9080	9090	90100							
95	100	95 ^{-0.054}	100 ^{+0.035}	+0.235 +0.080				2.460 2.400		9550	9560	9580	9590	95100							
100	105	100 ^{-0.054}	105 ^{+0.035}		0.289 0.080		9.5		10050	10060	10080	10090	100100								
105	110	105 ^{-0.054}	110 ^{+0.035}						10550	10560	10580	10590	105100								
110	115	110 ^{-0.054}	115 ^{+0.035}						11050	11060	11080	11090	110100								
115	120	115 ^{-0.054}	120 ^{+0.035}						11550	11560	11580	11590	115100								
120	125	120 ^{-0.054}	125 ^{+0.040}				12050	12060	12080	12090	120100										
125	130	125 ^{-0.063}	130 ^{+0.040}					12560	12580	12590	125100										
130	135	130 ^{-0.063}	135 ^{+0.040}					13060	13080	13090	130100										
135	140	135 ^{-0.063}	140 ^{+0.040}	+0.240 +0.080	0.303 0.080		9.5		13560	13580	13590	135100									
140	145	140 ^{-0.063}	145 ^{+0.040}						14060	14080	14090	140100									
150	155	150 ^{-0.063}	155 ^{+0.040}						15060	15080	15090	150100									